



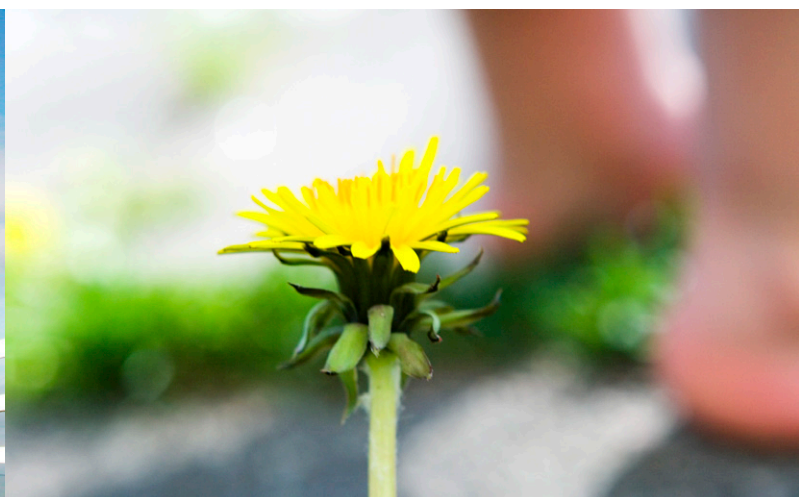
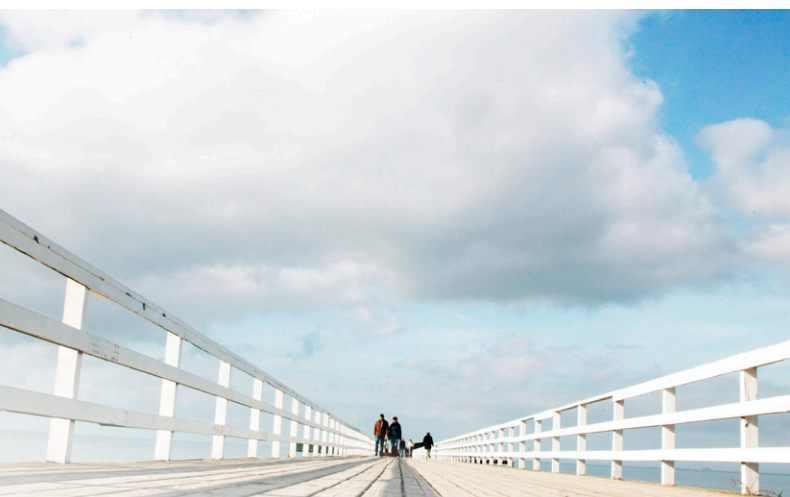
FoU VÄLFÄRD VÄRMLAND

VÄLKOMMEN TILL

INSPIRATIONSKONFERENS LSS

En värmländsk inspirationsdag med fokus på verksamhet för personer med funktionsnedsättning

14 NOVEMBER 2019



KAU.SE/FOU-VALFARD-VARMLAND

VÄLKOMMEN TILL INSPIRATIONS KONFERENS LSS 2019

FoU Välfärd Värmland är glada över att kunna bjuda in till ytterligare en Inspirationskonferens LSS. Under förmiddagen kommer det att presenteras goda exempel från olika verksamheter runtom i Värmland, det kommer också ge möjligheter till nätverkande. Nytt för i år är att det kommer att finnas utrymme för mer diskussioner, frågor och reflektion i samband med de parallella seminarierna. Eftermiddagen kommer fyllas av kunskap, allvar, humor, tro och hopp. Vi kommer lyssna på Eva Flygare Wallén, Specialistsjuksköterska, med. dr., projektansvarig för Hälsan spelar roll vid Akademiskt Primärvårdscentrum i region Stockholm, som föreläser om betydelsen av hälsosamma kost- och motionsvanor för personer med intellektuell funktionsnedsättning. Därefter kommer Jonas Helgesson, författare, föreläsare och stand up-komiker, att hålla sin nya inspirationsföreläsning Vägen framåt.

Vi hoppas att årets Inspirationskonferens LSS blir en stimulerande mötesplats och att du kommer att lämna konferensen med nya insikter, inspiration och glädje att ta med hem till din verksamhet.

Välkommen med din anmälan senast den 28 oktober 2019.

Passa på att anmäla er så snabbt ni kan, "först till kvarn principen" gäller.

Väl mött i Karlstad!



PROGRAM

- 08.15-08.45** REGISTRERING MED KAFFE
- 08.45-09.00** ÖPPNANDE AV KONFERENSEN
- GEMENSAM SAMLING I VÄRMLANDSSALEN
- 09.15-10.00** VALBARA SEMINARIER, PASS 1 (1-5)
- 10.00-10.30** KAFFE
- 10.30-11.15** VALBARA SEMINARIER, PASS 2 (6-10)
- 11.30-12.15** LANDET RUNT
- JENNIE HALLDIN FoU VÄLFÄRD VÄRMLAND INFORMERAR
- 12.15-13.15** LUNCH
- 13.15-14.15** HÄLSA GENOM LIVET HOS PERSONER INOM LSS
- EVA FLYGARE WALLÉN
- 14.15-14.45** KAFFE
- 14.45-16.15** VÄGEN FRAMÅT
- JONAS HELGESSON
- 16.15-16.30** AVSLUT



VALBARA SEMINARIER PASS 1 KL 09.15-10.00

1. Region Värmland- Funktionsrättsfrågor

Funktionsrättsstrateg Sandra Nätt och LSS-handläggare Annica Harrisson presenterar det arbete som pågår inom Region Värmland inom funktionsnedsättningsområdet. Pågående projekt är bland annat inom området barns delaktighet i LSS utredningar; utvecklingsgrupp inom hälso- och sjukvården samt tandvården; länsövergripande referensgrupp ett samarbete med Länsstyrelsen samt information om fondmedel som Region Värmland förvaltar.

2. RoS (Relationer och Sexualitet)

Representanter från Arvika kommuns LSS-verksamhet kommer att berätta om en utbildning inom området relationer och sexualitet som genomförts under våren. Utbildningen har riktat sig till brukare inom LSS-verksamheten, och har letts av samtalsledare samt handledare. De har sett att det finns ett behov av att prata om detta ämne samt öka kunskapen om sexualitet och relationer, både för brukare och för personal, som behöver ha kompetens att bemöta olika frågor inom det här området. Utgångspunkt har varit material från Örebro kommun.

3. Kultur- och Mediacentrum Kristinehamn

Representanter från Kristinehamns kommun kommer att beskriva verksamheten Kultur & Media Centrum (KMC) och visa hur de arbetar kring kultur och delaktighet på ett evidensbaserat sätt med utgångspunkt i varje individs unika förutsättningar. KMC är en kulturinriktad grupp som har sin bas i daglig verksamhet. I presentationen kommer vi att få ta del av erfarenheter runt arbetet och de events som genomförts genom åren, bland annat fotoutställningar, teateruppsättningar, musikframträdanden.

4. IBIC införande i Karlstad – om samverkan mellan myndighet och utförare

Ellen Fridlund, projektledare IBIC och Marianne Kirk bitr. verksamhetschef funktionsstöd presenterar hur införandet av IBIC inom LSS i Karlstad har genomförts. Från start har man inom kommunen satsat på ett nära samarbete mellan myndighetssidan och utförarsidan för att få till ett så bra införande som möjligt. Vi kommer att få ta del av hur samverkan under införandet ser ut och vilka vinster man fått ut av arbetssättet.

5. Ett anpassat arbetssätt.

Kognitionsteamet, Funktionsstöd, Karlstad kommun beskriver sitt arbete med att anpassa och underlätta vardagen för personer med kognitiva svårigheter. I sitt arbete handleder och stöttar de personalgrupper som möter kunder med olika LSS-insatser, demensproblematik, psykiatriska svårigheter etc.

VALBARA SEMINARIER PASS 2 KL 10.30-11.15

6. Region Värmland- Funktionsrättsfrågor

Funktionsrättsstrateg Sandra Nätt och LSS-handläggare Annica Harrisson presenterar det arbete som pågår inom Region Värmland inom funktionsnedsättningsområdet. Pågående projekt är bland annat inom området barns delaktighet i LSS utredningar; utvecklingsgrupp inom hälso- och sjukvården samt tandvården; länsövergripande referensgrupp ett samarbete med Länsstyrelsen samt information om fondmedel som Region Värmland förvaltar.

7. RoS (Relationer och Sexualitet)

Representanter från Arvika kommuns LSS-verksamhet kommer att berätta om en utbildning inom området relationer och sexualitet som genomförts under våren. Utbildningen har riktat sig till brukare inom LSS-verksamheten, och har letts av samtalsledare samt handledare. De har sett att det finns ett behov av att prata om detta ämne samt öka kunskapen om sexualitet och relationer, både för brukare och för personal, som behöver ha kompetens att bemöta olika frågor inom det här området. Utgångspunkt har varit material från Örebro kommun.

8. Kultur- och Mediacentrum Kristinehamn

Representanter från Kristinehamns kommun kommer att beskriva verksamheten Kultur & Media Centrum (KMC) och visa hur de arbetar kring kultur och delaktighet på ett evidensbaserat sätt med utgångspunkt i varje individs unika förutsättningar. KMC är en kulturinriktad grupp som har sin bas i daglig verksamhet. I presentationen kommer vi att få ta del av erfarenheter runt arbetet och de events som genomförts genom åren, bland annat fotoutställningar, teateruppsättningar, musikframträdanden.

9. IBIC införande i Karlstad – om samverkan mellan myndighet och utförare

Ellen Fridlund, projektledare IBIC och Marianne Kirk bitr. verksamhetschef funktionsstöd presenterar hur införandet av IBIC inom LSS i Karlstad har genomförts. Från start har man inom kommunen satsat på ett nära samarbete mellan myndighetssidan och utförarsidan för att få till ett så bra införande som möjligt. Vi kommer att få ta del av hur samverkan under införandet ser ut och vilka vinster man fått ut av arbetssättet.

10. Ett anpassat arbetssätt.

Kognitionsteamet, Funktionsstöd, Karlstad kommun beskriver sitt arbete med att anpassa och underlätta vardagen för personer med kognitiva svårigheter. I sitt arbete handleder och stöttar de personalgrupper som möter kunder med olika LSS-insatser, demensproblematik, psykiatriska svårigheter etc.

LANDET RUNT – FOU INFORMERAR

KL 11.30-12.15

I rollen som regional utvecklingsledare inom funktionsnedsättningsområdet ger Jennie Halldin en presentation om vad som är på gång inom området runt om i landet.



HÄLSA GENOM LIVET HOS PERSONER INOM LSS

KL 13.15-14.15

Vad vet vi om hälsan hos personer inom LSS och hur kan vi förbättra den? Eva Flygare Wallén kommer att tala om folkhälsosjukdomar hos personer med LSS insats, om fysisk aktivitet och mat. Vi kommer att få ta del av praktiska exempel på hur man kan arbeta hälsofrämjande inom LSS-verksamheter.



VÄGEN FRAMÅT!

KL 14.45-16.15

Här riktar Jonas blicken framåt. Alla har vi gått igenom händelser som gjort oss utslitna och ledsna. Både privat, i relationer eller i jobbsituationer kan vi fastna i gamla hjulspår och inte veta hur vi ska hitta den inre motivationen igen. Men det finns alltid en fortsättning, menar Jonas. Han lockar oss att börja tro och hoppas igen, att lämna bitterheten bakom oss och ge livet en ny chans, genom att våga se vägen framåt.



INFORMATION

DATUM: 14 november 2019

TID: 08.15-16.30

PLATS: Värmlandssalen, BEST WESTERN Gustaf Fröding Hotell & Konferens i Karlstad

ANMÄLAN: Senaste anmälningdag är den 28 oktober och anmälan görs via länk: https://inspirationskonferens_iss_2019.axacoair.se/

KOSTNAD: 650 kr (ex. moms). Lunch och fika ingår i priset. Anmälan är bindande men platsen kan överlåtas, utebliven närvaro debiteras med fullt pris. Deltagarantalet är begränsat och principen först till kvarn tillämpas.

VID FRÅGOR KONTAKTA:

FoU Välfärd Värmland

Madeleine Andersson
madeleine.andersson@kau.se

Jennie Halldin
jennie.halldin@kau.se



FoU VÄLFÄRD VÄRMLAND

FOU VÄLFÄRD VÄRMLAND

FoU Valfärd Värmland är en centrumbildning för forskning och utveckling vid Karlstads universitet. Vårt uppdrag är att bidra till en kunskapsbaserad utveckling av socialtjänsten och andra välfärdsverksamheter i Värmland. FoU Valfärd Värmland har tre huvudmän: Värmlands 16 kommuner, Karlstads universitet och Region Värmland. Centrumbildningen leds av en styrelse vars ledamöter representerar samtliga parter. Antal medarbetare varierar över tid beroende på antal aktuella uppdrag.